

荣事达 Royalstar®

荣事达 Royalstar®  
空气净化器

## 空气净化器使用说明

重要说明：注意保存以备后用  
使用前请仔细阅读说明书

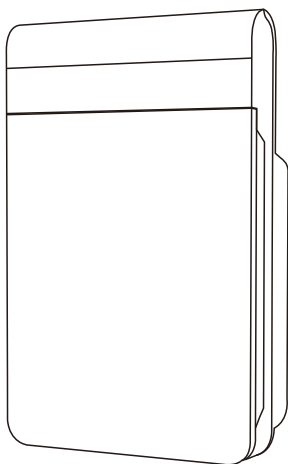
地址/安徽合肥市双凤工业区荣事达第六工业园  
电话/0551-62529889 62531234  
传真/0551-65333207  
全国服务热线：400-8899-998

合肥荣事达小家电有限公司

目录.....	01
安全注意事项.....	03
滤网功能.....	04
产品结构及工作原理.....	05-06
滤网更换.....	07
技术参数.....	08
操作说明.....	09
维护和保养.....	10
常见问题.....	11
雾霾的危害及来源.....	12
空气净化器小常识.....	13
保修卡.....	14

### 尊敬的用户：

您好！感谢购买和使用本公司的空气净化器。请您仔细阅读本说明书以便能做到正确使用。在使用前请先阅读并遵照“安全注意事项”，确保安全使用。在阅读使用说明书后，请连同质保卡妥善保管留作日后参考和质保使用。



## 电源线，电源插头

- ⊗ 电源线、插头如有破损，插入电源插座若有松懈时，请勿使用
- ⊗ 请勿对电源线进行任意的弯曲、拉拔、扭转、束扎等加工
- ⊗ 请勿在产品上承载重物或夹压
- ⊗ 请勿用潮湿的手去插拔电源插头
- ⚠ 请务必使用交流电220V/50HZ电源
- ⚠ 发生异常时（有烧焦等异味时）请务必停止运行并拔出插头
- ⚠ 对电源插头或者插座上的积尘应定期清理
- ⚠ 在维护、保养、检查、移动时候，务必关机并拔出电源插头
- ⚠ 长时间不使用时，请务必将电源线插头从插座上拔下

## 空气净化器

- ⊗ 请勿擅自对机器进行改造、分解、维修
- ⊗ 请勿将手指、棍棒等插入（伸入）进气口、出气口
- ⊗ 请避免水直接进入机器内部，以免引发触电、短路或火灾
- ⊗ 请勿用汽油、化学剂等溶剂擦拭、请勿喷洒杀虫剂
- ⊗ 请不要在浴室、湿气多、有水的场所使用
- ⊗ 请勿将机器放置在倾斜、不稳定的位置或者高处
- ⊗ 请勿坐或者靠在空气净化器上
- ⊗ 请绝对不要在本机上使用非本公司或其他型号的滤网
- ⊗ 请勿将空气净化器放置在阳光直射或取暖器附近
- ⊗ 为了避免故障的发生，请勿将窗帘等物遮盖空气进气口或出气口
- ⚠ 为了避免电磁波的干扰，请远离电视机，收音机2米以上
- ⚠ 在使用室内熏蒸型（冒烟型）的杀虫剂时，请不要运行空气净化器



**禁止标志**

凡是带有该标志的内容，是必须禁止的行为，否则可能会造成产品的损坏或危及使用者人身安全。



**警示标志**

凡是带有该标志的内容，必须严格按照要求操作，否则可能会造成产品的损坏或危及使用者人身安全。



**注意标志**

凡是带有该标志的内容，是使用者必须引起重视的部分，否则会因操作不当引起产品损伤或造成其它损失。

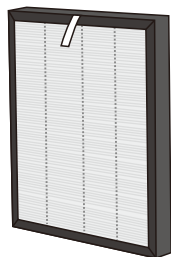
## 滤网功能

### ①初效滤网

可以过滤人的头发和宠物毛发等较大颗粒。如尘埃、皮屑等。本型号初效大多由3M抗菌网替代使初效具有抗菌作用。



毛发 粗尘 细菌病毒



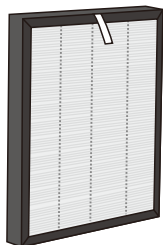
### ②高效HEPA滤网

可去除99%小至0.3微米的微细颗粒,有效滤净空气中70余种污染物如微生物、细菌、病毒、灰尘、花粉、异味、烟雾和PM2.5。

本型号初效滤网、高效HEPA滤网,活性炭为三合一复合滤网。



微生物 花粉 PM2.5

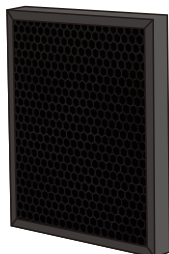


### ③活性炭滤网

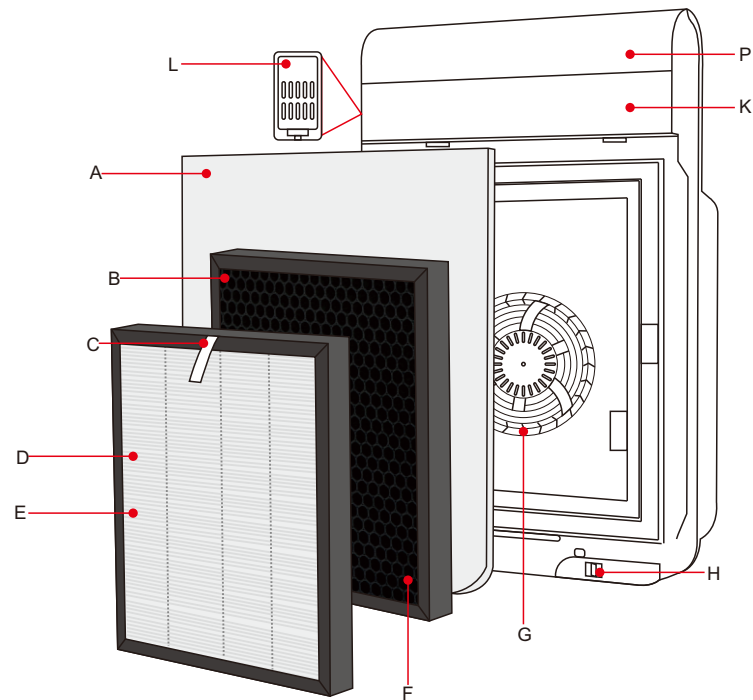
可消除异味,净化空气中化学污染物和有害气体。具有毛细管结构的多孔性碳粒,具有超强的吸除力,如甲醛,氨和其他异味等有害物质吸附,并可催化分解有害物质。



甲醛/苯/氨等化学污染物 二手烟 异味



## 产品结构及工作原理



### 工作原理

六重过滤工序层层净化,解决室内常见空气问题。

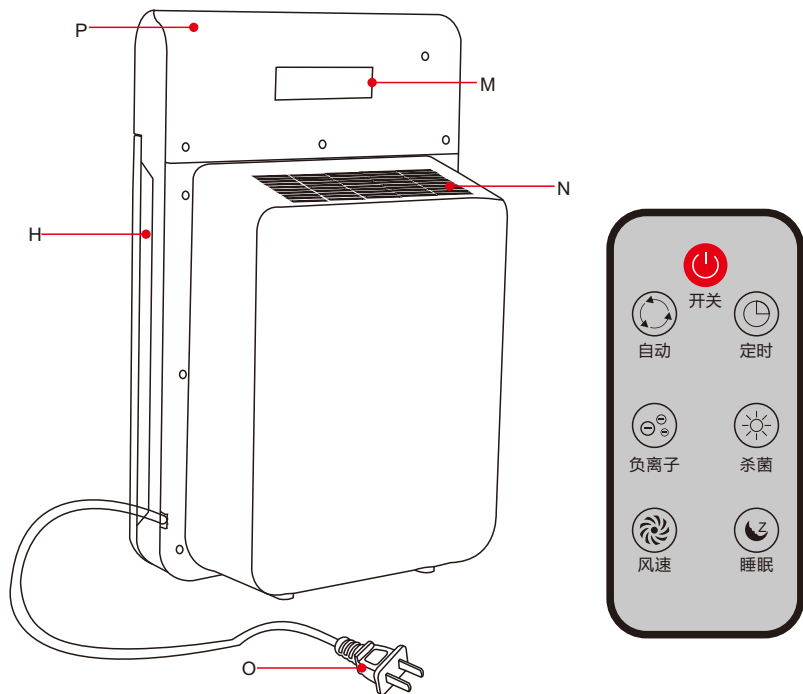
温馨提示:初效滤网、高效HEPA滤网、活性炭滤网为三合一复合滤网,是一个整体,此为随机的标配滤网。

更换滤网可以选用分体滤网:初效滤网、高效HEPA滤网二合一复合滤网+活性炭滤网。

A.前面板  
B.复合滤网反面  
C.复合滤网正面

D.初滤网  
E.HEPA滤网  
F.活性炭滤网

G.离心风轮组  
H.面板卡槽  
K.电脑板总成



M. 提手  
N. 出风口  
L. 空气质量传感器

H. 进风口  
O. 电源线  
P. 负离子发生器(选配)

### 正确使用本机遥控器

本空气净化器配备红外线遥控装置，请按图示说明使用使用前请先去除绝缘胶片。

### 前面盖打开方法

- 1、先将空气净化器放置如图。
- 2、如果图的拇指指示的空隙处。
- 3、将手指伸进拇指所指的空隙处，快速向上掀起，即可取下面盖。



### 随机标配复合滤网更换方法

- 1、如图先将滤网从机器中拉出。
- 2、将新的滤网正确装入机器，（注意带白色小布条向上向外）。
- 3、盖上面盖，插上电源即可正常使用。
- 4、建议滤网更换的周期为1-3个月（随机复合滤网）



### 二次更换分体复合滤网更换方法

- 1、如图先将滤网从机器中拉出。
- 2、将第二级纳米炭复合滤网如图所示装入机器，（注意带白色小布条向上向外）。
- 3、将第一级复合滤网如图所示装入机器，（注意带白色小布条向上向外）。
- 4、盖上面盖，插上电源即可正常使用。
- 5、第一级复合滤网建议滤网更换的周期为1-3个月，第二级滤网为6-12个月





## 空气净化器技术参数

产品名称: 空气净化器	定时功能: 1-8H
产品品牌: 荣事达	噪音DB (极速档升压法): <55db
产品型号: RSD-115J	噪单DB (睡眠档升压法): <28db
额定电压: 220V	适用面积: 50㎡
额定频率: 50Hz	产品重量: 4.5kg
额定功率: 35W	产品尺寸: 361X192X560mm
额定风量: 300 m³/h	包装规格: 405X230X600mm
检测功能: 空气质量传感器	运输箱规格: 738X428X635mm
风速调节: 低档、中档、高档	包装数量: 3台/大箱
过滤功能: 初级滤网、HEPA、纳米银过滤、活性炭过滤	

## 操作面板功能说明



- 按“电源”开关键,开启空气净化器,关闭时,所有功能关闭,进入待机状态。
- 负离子功能键,本空气净化器可根据需要装配负离子功能,负离子为定制功能,负离子功能键,非定制的,此功能键可以正常切换,但无负离子实际功能。(是否带负离子功能请查看技术参数或包装侧面的负离子选项是否勾选)
- 定时按键功能,按“定时”键时“嘀”一声或对应指示灯开关一次,定时为1小时,每按一次增加1小时,最高可定时8小时。
- 高速风速功能按键,建议刚刚打开的时候使用。
- 中速风速功能按键,建议白天会客的时候使用。
- 低速风速功能按键,建议晚上睡眠的时候使用。



本空气净化器遥控器功能键一一对应使用说明,请参照图1图2。

图1

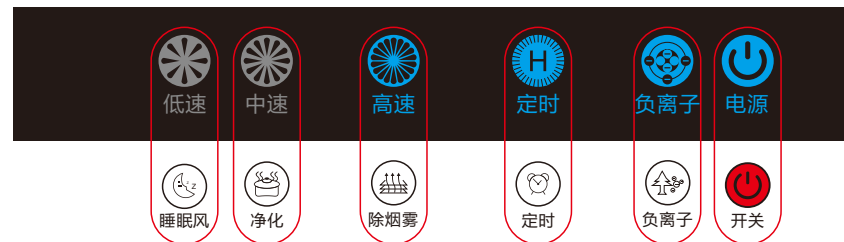
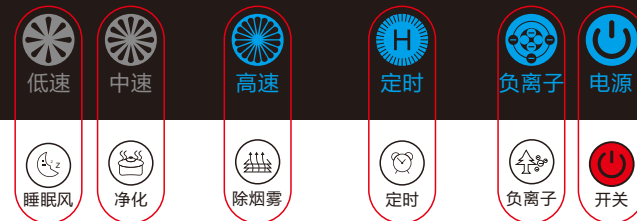


图2



## 维护与保养

此款空气净化器需定期更换滤网,避免二次污染,清洁保养,以发挥最佳效能。

## 机身清洁

以微湿的布擦拭机身外壳后晾干,较脏时配合温和的清洁剂清洁,请勿用含氨或酒精的清洁剂及油漆稀释剂,以免损坏机身。

## 何时更换HEPA滤网及其他耗材

HEPA高效滤网的使用寿命根据空气品质及运转时长,风速而定,一般情况下为6个月至一年不等。

## 其他耗材使用寿命

- 常规情况更换了2次HEPA滤网,需换一次活性炭滤网

## 注意事项

- 以上数据仅供参考,各滤网寿命视使用环境不同会略有差异
- 不管使用状况如何,高效HEPA滤网只能更换不能清洗
- 需更高效HEPA滤网时,可与当地代理商或者店铺联系
- 滤网使用寿命计算以1天运转24小时,1年运转365天为例

本章列出了本产品最常见的一些问题,如果机器发生故障,请按以下方法排除故障,若还无法解决您的问题,请与本公司代理商或本公司联系。



**非专业人员请勿擅自维修机器,以防电击危险!更换或清洁过滤网时,请先拔掉电源插头!**

## 为什么产品无法正常工作?

- 1)可能存在连接问题,检查插头是否正确插入了插座
- 2)产品可能没有打开电源按钮
- 3)前面板可能没有放置妥当,重新安装前面板
- 4)过滤网可能安装不正确
- 5)检查机器是否倾斜或倾倒

### 为什么清新空气无法从出风口顺畅的送出?

可能未拆除滤网的塑料包装袋,请在重启机器前撕去各滤网的塑料包装袋。

### 为什么机器在操作过程中发出异常声音?

- 1)进风口或出风口可能被外界物体挡住,请移开遮挡进风口或出风口的物体。
- 2)产品马达和风轮装配可能存在故障,请与本公司代理商或本公司联系。

### 为什么LCD显示屏不亮?

- 1)可能您的操作已进入睡眠模式
- 2)LCD屏出现故障,请与本公司代理商或本公司联系

### 为什么出风口有异味吹出?

- 1)可能滤网吸附了太多烟尘,请更换或清理滤网
- 2)可能滤网寿命已到,请更换滤网

## 大气污染对健康的危害

①大气污染物对人体的危害是多方面的,主要表现是呼吸道疾病与生理机能障碍,以及眼鼻等粘膜组织受到刺激而患病。

②大气中污染物的浓度很高时,会造成急性污染中毒,或使病状恶化,甚至在几天内夺去几千人的生命。其实即使大气中污染物浓度不高,但人体成年累月呼吸这种污染了的空气,也会引起慢性支气管炎、肺气肿及肺癌等疾病。

③一般来说,污染物对人体的危害除了本身性质之外,还与其颗粒大小有关。例如,颗粒较大的污染物(PM2.5-PM10),由于其容易受到呼吸系统的阻挡和过滤,所以一般危害主要是在上呼吸系统;而如果污染物颗粒较细(PM0.3-PM2.5),就会通过呼吸系统进入肺部甚至可能在肺部沉积,如果长期如此则容易引起肺部及其他脏器病变;对于更小的污染物(PM0.1-PM0.3),则可能通过呼吸系统进入血液,这对整个循环系统的危害是最大的,加上由于颗粒体积过小,普通的净化方式根本无效,所以对人的健康损害最大

## 大气污染物的主要来源

### 1) 工业

工业生产是大气污染的一个重要来源。工业生产排放到大气中的污染物种类繁多,有烟尘、硫的氧化物、氮的氧化物、有机化合物、卤化物、碳化合物等。其中有的是烟尘,有的是气体。

### 2) 生活炉灶与采暖锅炉

城市中大量民用生活炉灶和采暖锅炉需要消耗大量煤炭,煤炭在燃烧过程中要释放大量的灰尘、二氧化硫、一氧化碳等有害物质污染大气。特别是在冬季采暖时,往往使污染地区烟雾弥漫,呛得人咳嗽,这也是一种不容忽视的污染源。

### 3) 交通运输

汽车、火车、飞机、轮船是当代的主要运输工具,它们烧煤或石油产生的废气也是重要的污染物。特别是城市中的汽车,量大而集中,尾气所排放的污染物能直接侵袭人的呼吸器官,对城市的空气污染很严重,成为大城市空气的主要污染源之一。

汽车排放的废气主要有一氧化碳、二氧化硫、氮氧化物和碳氢化合物等,前三种物质危害性很大。

### 净化效果不好?

- 1)滤网是否安装正确,请检查并装好滤网
- 2)可能滤网寿命已到,请更换滤网
- 3)机器是否放置在不通风的地方或出风口附近有障碍物,请变更放置位置

## 净化器使用小常识

### 使用时关闭门窗

炎炎夏日您在使用空调时肯定不会将门窗打开,因为炎热的空气不断地涌入,导致空调无法有效地降低室内温度。同理,虽然通常看不见,但开窗也会使肮脏的空气不断涌入房间,导致空气净化器无法有效地净化室内的所有空气。

### 要经常使用

对于夏天开空调和冬天开暖气的房间,由于长时间空气不流通,所以屋内空气质量相对较差;对于雾霾等污染比较严重的城市,更是无法开窗,所以要保持净化器经常使用才能有明显效果,这点和其它电器是不同的。建议使用“自动”模式,由机器根据室内环境情况自行判断和控制。

### 按要求更换滤网

滤网属于耗材,有其固定的使用寿命,所以应该按照要求定期更换滤网,以免净化效果降低或者滤网太脏造成二次污染。

保修卡		型号
		[产品序列号]
用户填写	用户姓名	用户电话
	用户地址	
经销商填写	经销商名称	
	经销商电话	
	安装日期	
	经销商印章	
		客户确认

#### 保修说明

本产品提供壹年保修,终身维护。保修期限自购买之日起十二个月内,保修产品在保修期内,在正常使用和维护的情况下,产品本身机件,材料及工艺出现问题,或发生故障,经查验属实,本公司将免费提供修理及更换部件。

#### 以下情况不免费保修

本产品因用户错误安装、操作而导致产品损坏。由非本公司的技术人员修理改动、改装以及用户自行更换机内任何部件。机身编号被涂改或与配证所列不符疏忽使用或被水、或其它物质渗入机内造成损坏意外事件自然灾害导致的故障或损伤。



本产品超过免费保修期和不在免费保修条例之内的情况下,本公司亦可提供维修服务,但需要酌情收取配件及维修费用。